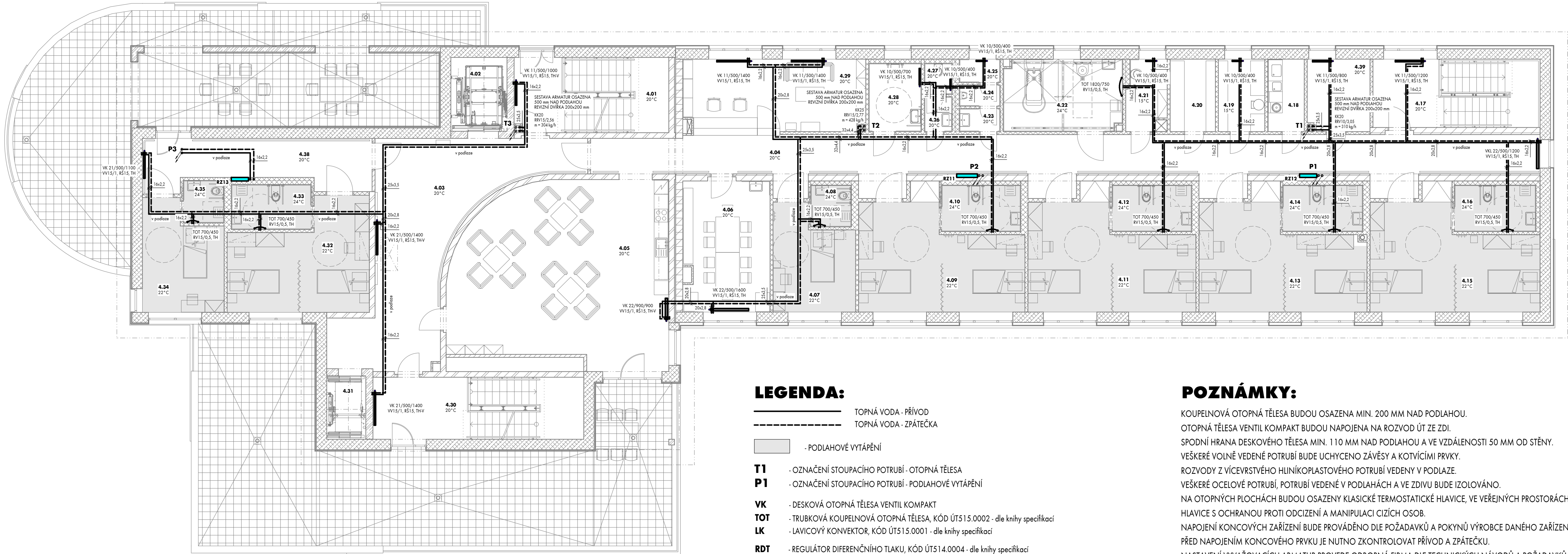


LEGENDA MÍSTNOSTÍ		
Označení	Název	Placha [m ²]
4.02	VÝTAH - NEČISTÝ PROVOZ	7,39
4.03	CHODBA	46,58
4.04	CHODBA	76,52
4.05	SPOLEČENSKÁ MÍSTNOST	67,96
4.06	AKVIZAČNÍ MÍSTNOST	20,61
4.07	POKOJ 1-L	14,09
4.08	KOUPELNA	3,04
4.09	POKOJ 2-L	28,91
4.10	KOUPELNA	6,68
4.11	POKOJ 2-L	29,23
4.12	KOUPELNA	6,72
4.13	POKOJ 2-L	28,92
4.14	KOUPELNA	6,76
4.15	POKOJ 2-L	29,53
4.16	KOUPELNA	6,87
4.17	SCHODIŠTĚ	20,35
4.18	MYTÍ INKONT. POMŮCEK	4,82
4.19	ŠPINAVÉ PRÁDLO	6,09
4.20	ČISTÉ PRÁDLO	5,94
4.21	ÚKLID	4,90
4.22	KOUPELNA S ASISTENCÍ	15,24
4.23	PŘEDSÍŇ	1,77
4.24	WC M - ZAMĚSTNANCI	1,62
4.25	WC M - ZAMĚSTNANCI	1,77
4.26	PŘEDSÍŇ	1,82
4.27	WC Ž - ZAMĚSTNANCI	1,61
4.28	WC IMOBILNÍ	6,53
4.29	RECEPCE	23,83
4.30	SCHODIŠTĚ	23,79
4.31	VÝTAH - ČISTÝ PROVOZ	4,42
4.32	POKOJ 2-L	24,10
4.33	KOUPELNA	6,53
4.34	POKOJ 2-L	14,68
4.35	KOUPELNA	3,21
4.37	TERASA	108,42
4.38	CHODBA	18,99
4.39	SKLAD VOZÍKŮ	8,21

PARAMETRY TOPNÝCH SMYČEK					
rozdělovač	místnost	rozeř (mm)	průtok (l/min)	délka potrubí (m)	nastavení
RZ13	4.32 Pokoj	200	0,6	70,3	17,2
RZ13	4.32 Pokoj	200	0,6	70,3	17,2
RZ13	4.33 Koupelna	100	0,2	77,3	8
RZ13	4.34 Pokoj	200	1,4	82,4	100
RZ13	4.35 Koupelna	100	0,1	43,1	8



LEGENDA:

- TOPNÁ VODA - PŘÍVOD
- TOPNÁ VODA - ZPÁTEČKA

- PODLAHOVÉ VYTÁPĚNÍ

- T1** - OZNAČENÍ STOUPAČÍHO POTRUBÍ - OTOPNÁ TĚLESA
- P1** - OZNAČENÍ STOUPAČÍHO POTRUBÍ - PODLAHOVÉ VYTÁPĚNÍ
- VK** - DESKOVÁ OTOPNÁ TĚLESA VENTIL KOMPAKT
- TOT** - TRUBKOVÁ KOUPELNOVÁ OTOPNÁ TĚLESA, KÓD ÚTS15.0002 - dle knihy specifikací
- LK** - LAVICOVÝ KONVEKTOR, KÓD ÚTS15.0001 - dle knihy specifikací
- RDT** - REGULÁTOR DIFERENČNÍHO TLAKU, KÓD ÚTS14.0004 - dle knihy specifikací
- RRV** - RUČNÍ REGULAČNÍ VENTIL, KÓD ÚTS14.0001 - dle knihy specifikací
- KK** - KULOVÝ KOHOUT
- VV** - VESTAVĚNÝ TERMOSTATICKÝ PŘÍMY VENTIL
- RŠ** - ROHOVÉ REGULAČNÍ ŠROUBENÍ S VYPOUŠTĚNÍM, PRO TĚLESA VK
- RV** - RADIÁTOROVÝ VENTIL, PRO STŘEDOVÉ PŘIPOJENÍ, KÓD ÚTS14.0005 - dle knihy specifikací
- AV** - AXIÁLNÍ TERMOSTATICKÝ VENTIL
- RRŠ** - ROHOVÉ RADIÁTOROVÉ ŠROUBENÍ
- TH** - TERMOSTATICKÁ HLAVICE, KÓD ÚTS14.0002 - dle knihy specifikací
- TH-V** - TERMOSTATICKÁ HLAVICE DO VEŘEJNÝCH PROSTOR, KÓD ÚTS14.0003 - dle knihy specifikací

KÓDY VE TVARU ÚTXXX.XXXX JSOU UVEDENY V KNIZE SPECIFIKACÍ ÚT.50

HLAVNÍ POTRUBNÍ ROZVODY - OCELOVÉ TRUBKY ZÁVITOVÉ A HLADKÉ

DLE ČSN 42 5710, ČSN 42 5715, JAKOST MATERIÁLU 11.353.0

POTRUBÍ VEDENÉ V PODLAŽE - VÍCEVRSTVÉ HLINÍKOPLASTOVÉ POTRUBÍ

KÓD ÚTS13.0001 - dle knihy specifikací

PARAMETRY TOPNÝCH SMYČEK					
rozdělovač	místnost	rozeř (mm)	průtok (l/min)	délka potrubí (m)	nastavení
RZ12	4.13 Pokoj	200	0,8	82,5	72,4
RZ12	4.13 Pokoj	200	0,8	82,5	72,4
RZ12	4.14 Koupelna	100	0,3	75,5	17,2
RZ12	4.15 Pokoj	200	0,9	85,2	100
RZ12	4.15 Pokoj	200	0,9	85,2	100
RZ12	4.16 Koupelna	100	0,3	78,1	17,2

POZNÁMKY:

KOUPELNOVÁ OTOPNÁ TĚLESA BUDOU OSAZENÁ MIN. 200 MM NAD PODLAHOU.

OTOPNÁ TĚLESA VENTIL KOMPAKT BUDOU NAPOJENA NA ROZVOD ÚT ZE ZDI.

SPODNÍ HRANA DESKOVÉHO TĚLESA MIN. 110 MM NAD PODLAHOU A VE VZDÁLENOSTI 50 MM OD STĚNY.

VEŠKERÉ VOLNÉ VEDENÉ POTRUBÍ BUDE UCHYCENO ZÁVĚSY A KOTVÍCÍMI PRVKY.

ROZVODY Z VÍCEVRSTVÉHO HLINÍKOPLASTOVÉHO POTRUBÍ VEDENY V PODLAŽE.

VEŠKERÉ OCELOVÉ POTRUBÍ, POTRUBÍ VEDENÉ V PODLAHÁCH A VE ZDIVU BUDE IZOLOVÁNO.

NA OTOPNÝCH PLOCHÁCH BUDOU OSAZENY KLASICKÉ TERMOSTATICKÉ HLAVICE, VE VEŘEJNÝCH PROSTORÁCH PAK

HLAVICE S OCHRANOU PROTI ODCIZENÍ A MANIPULACI CIZÍCH OSOB.

NAPOJENÍ KONCOVÝCH ZAŘÍZENÍ BUDE PROVÁDĚNO DLE POŽADAVKŮ A POKYNŮ VÝROBCE DANÉHO ZAŘÍZENÍ.

PŘED NAPOJENÍM KONCOVÉHO PRVKU JE NUTNO ZKONTROLOVAT PŘÍVOD A ZPÁTEČKU.

NASTAVENÍ VYVAŽOVACÍCH ARMATUR PROVEDE ODBORNÁ FIRMA DLE TECHNICKÝCH NÁVODŮ A POŽADAVKŮ VÝROBCE.

VEŠKERÉ ROZVODY BUDOU PROVEDENY TAK, ABY BYLY ŘÁDNĚ ODVZDUŠNITELNÉ A VYPUSTITELNÉ.

PROSTUPY POTRUBÍ POŽÁRNĚ DĚLICÍMI KONSTRUKCEMI BUDOU POŽÁRNĚ UTĚSNĚNY.

TRUBKY PODLAHOVÉHO VYTÁPĚNÍ PROCHÁZEJÍCÍ DILATAČNÍ ŠPÁROU A POD DVEŘMI OPATŘÍ OCHRANNOU TRUBKOU.

MONTÁŽ PODLAHOVÉHO VYTÁPĚNÍ BUDE PROVÁDĚNA V SOULADU S PODKLADY VÝROBCE.

POLOHA VŠECH ROZVODŮ, ZAŘÍZENÍ A KONCOVÝCH PRVKŮ NEURČENÝCH ZVLÁŠTNÍ KÓTOU

NEBO VÝKRESEM BUDE ODPOVÍDAT POLOZE ZJIŠTITELNÉ ODMĚŘENÍM Z PROJEKTOVÉ

DOKUMENTACE S PŘESNOSTÍ ODPOVÍDAJÍCÍ MĚŘÍTKU VÝKRESU V ŘÁDU MM, TZN. PRO

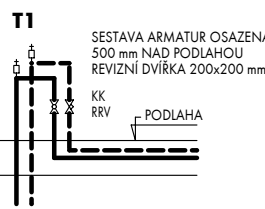
MĚŘÍTKO 1:50 S PŘESNOSTÍ NA 50 MM.

POZOR! VEŠKERÉ PRÁCE SPOJENÉ S MONTÁŽÍ POTRUBÍ SE MUSÍ

PROVÁDĚT V SOUČINNOSTI S DALŠÍMI PROFESEMI.

POTRUBÍ A IZOLACE PRO TOPNOU VODU			
SVĚTLOST	TLIČOŠKA	VE STĚNĚ	VZDÁLENOST
DN	TEPELNÉ IZOLACE	PODPOŘ	
DN10	30 mm	20 mm	2000 mm
DN15	40 mm	20 mm	2000 mm
DN20	40 mm	20 mm	2000 mm
DN25	50 mm	20 mm	2000 mm
DN32	60 mm	20 mm	2000 mm
DN40	30 mm	20 mm	3000 mm
DN50	40 mm	20 mm	3000 mm
DN65	50 mm	20 mm	3000 mm
16x2,2	9 mm - v podlaže		1100 mm
20x2,8	9 mm - v podlaže		1200 mm
25x3,5	9 mm - v podlaže		1400 mm
32x4,4	9 mm - v podlaže		1450 mm
40x5,5	9 mm - v podlaže		1500 mm
POTRUBÍ OCELOVÉ ZÁVITOVÉ A HLADKÉ			
ČSN 42 5710, ČSN 42 5715, JAKOST MATERIÁLU 11.353.0			
VÍCEVRSTVÉ HLINÍKOPLASTOVÉ POTRUBÍ			

DETAIL STOUPAČKY S
ODSKOKEM DO PODLAHY



10		
09		
08		
07		
06		
05		
04		
03		
02		
01		
REVIZE C	OBSAH REVIZE	DATUM REVIZE

Autof: Ing. Vladimír Vokatý Ing. arch. Martin Vokatý	
±0,000 = 604,940 souř. systém JTSK, výškový systém BpV Hlavní architekt Ing. Vladimír Vokatý	

Investor: Královéhradecký kraj Pivovarské náměstí 1245 500 03 HRADEC KRÁLOVÉ IČO: 708 89 546	Generální projektant: ATIP** Architektonická, projektová a inženýrská společnost PRAŽSKÁ 149, TRUTNOV 541 31, TEL.: 499 859 011, info@atip.cz	Vedoucí projektu Ing. Vladimír Vokatý	Hlavní inženýr projektu Ing. Vladimír Vokatý
--	---	--	--

Zpracovatel dílu: ATIP** Architektonická, projektová a inženýrská společnost PRAŽSKÁ 149, TRUTNOV 541 31, TEL.: 499 859 011, info@atip.cz	Zodpovědný projektant dílu Ing. Martin Otádrovský	Vypracoval Ing. Martin Otádrovský	Kontroloval Ing. Vladimír Vokatý
---	--	--------------------------------------	-------------------------------------

stavba ŽACLĚŘ DOMOV PRO SENIORY LAMPERTICE, OBJEKT ŽACLĚŘ	číslo stavby 1	stupeň dokumentace Dokumentace pro provedení stavby
etapa SO-1	zakázkové číslo 190503	mřítko 1:100
díl / profese D.1.4.2 - Ústřední vytápění	datum dokončení - revize 00 10.2019	datum revize
název přílohy PŮDORYS 4.NP	DPS SO-1 stupeň SO/PS	ÚT.06 00 revize